

IBM SPSS Statistics 23 KURULUMU

Not: IBM SPSS Statistics Client'ı kurabilmek için bilgisayara yönetici yetkisiyle oturum açmalısınız.

Windows XP

DVD'yi disk sürücüsüne yerleştirdikten sonra karşınıza çıkan AutoPlay menüsünden **“Install IBM SPSS Statistics 23”** seçeneğini seçiniz.

AutoPlay menüsü açılmadığı durumda Windows Explorer (Windows Gezgini) ile DVD içeriğine erişiniz ve Windows alt klasörüne erişiniz ve **“setup.exe”** uygulamasını çalıştırınız.

Ayrıca işletim sisteminize göre (32 Bit ya da 64 Bit) V içerisindeki **“Windows/SPSSStatistics”** altklasöründe bulunan **“win32”** ya da **“win64”** klasörü içerisinden setup.exe uygulamasını çalıştırarak kurulumu başlatabilirsiniz .

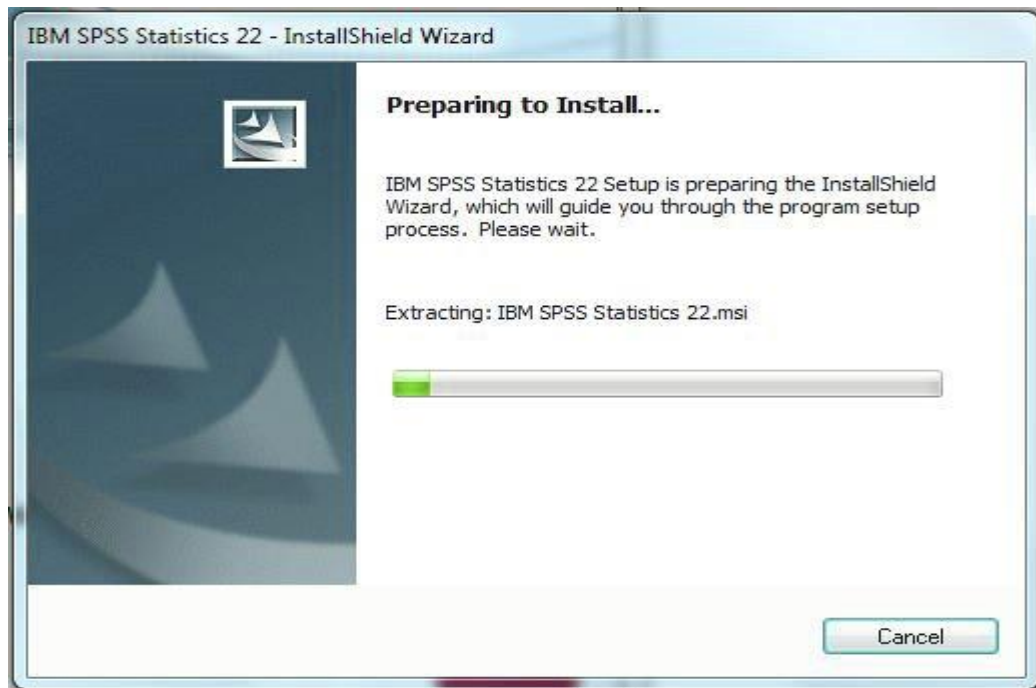
Windows Vista, Windows 7 yada Windows 8

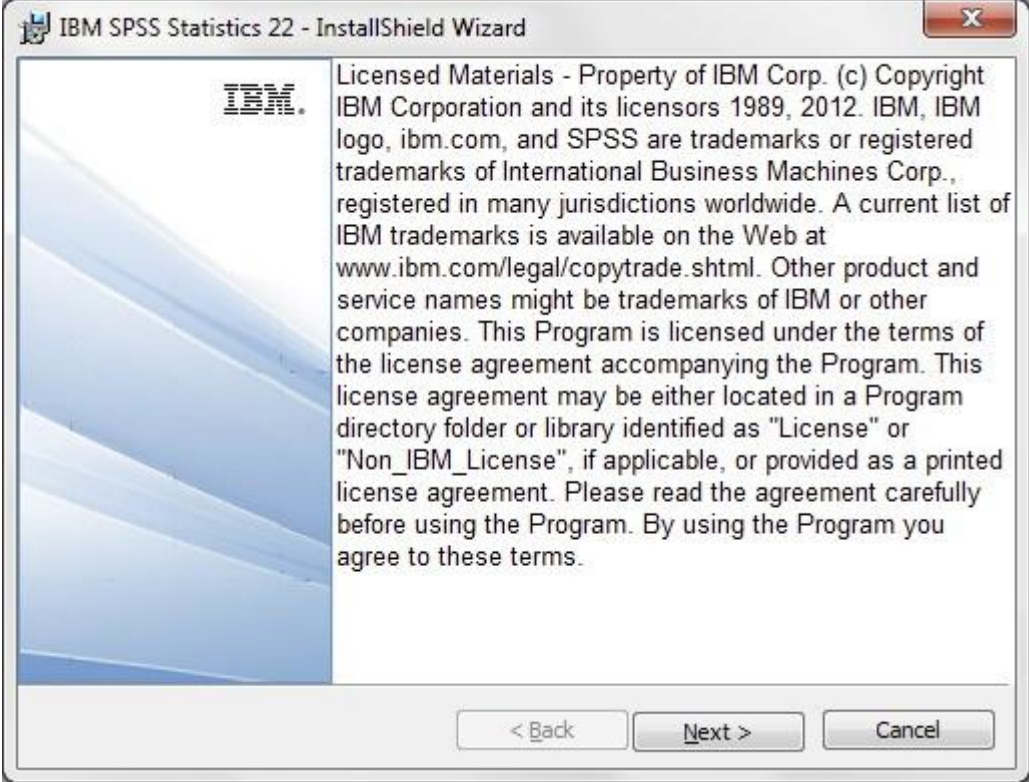
Not: AutoPlay yönetici (administrator) olarak çalıştırılmalıdır.

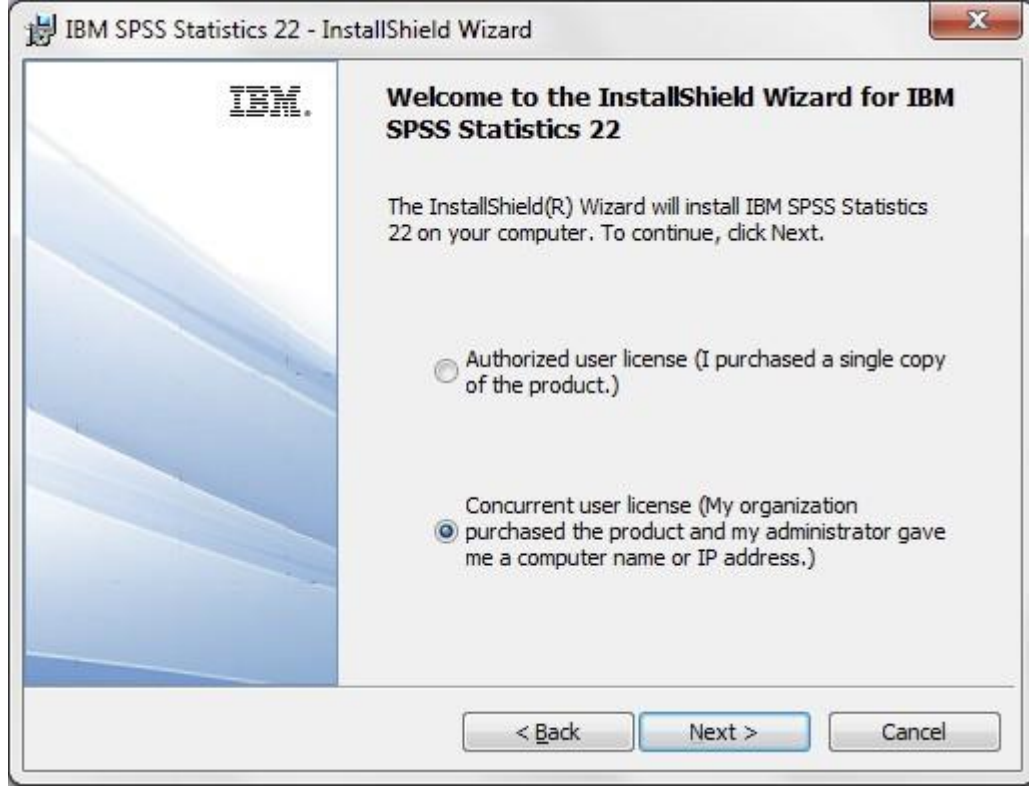
DVD'yi disk sürücüsüne yerleştirdikten sonra karşınıza çıkan AutoPlay penceresindeki **“Browse to the DVD”** seçeneği ile ya da Windows Explorer (Windows Gezgini) ile DVD içeriğine erişiniz.

“Windows” alt klasöründe bulunan **“setup.exe”**yi sağ tıklayarak **“Run as Administrator”** şeklinde çalıştırınız.

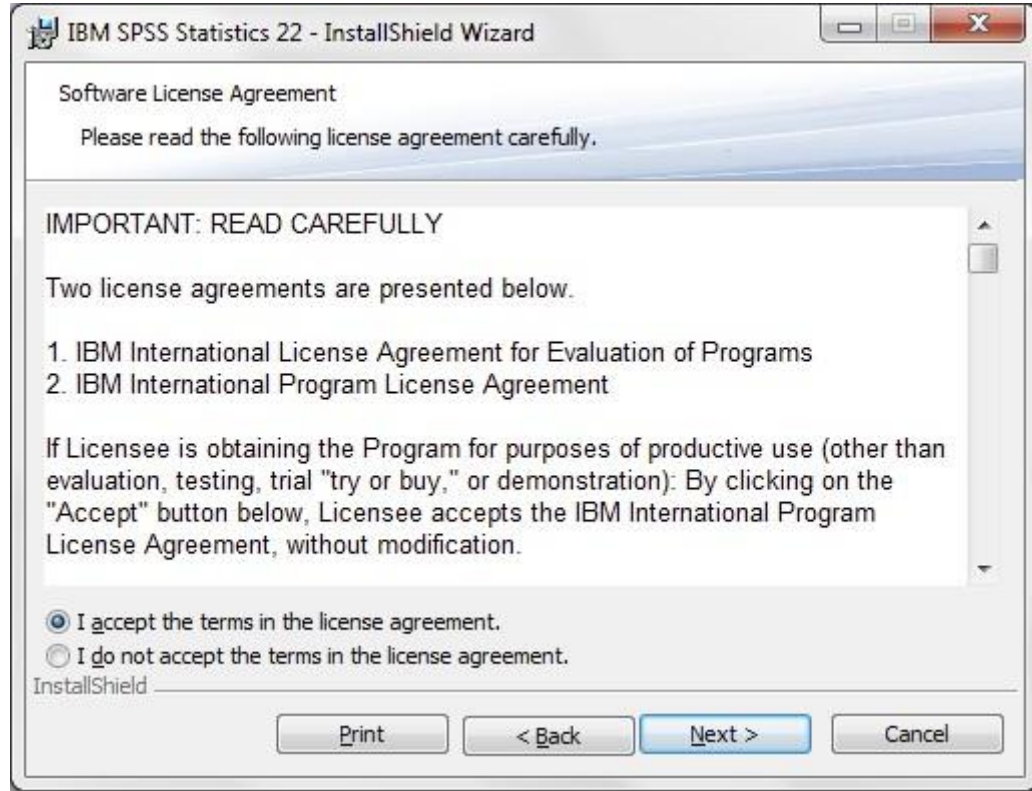
Ayrıca işletim sisteminize göre DVD içerisindeki **“Windows/SPSSStatistics”** alt klasöründe bulunan **“win32”** (32 Bit) ya da **“win64”** (64 Bit) klasörü içerisinden setup.exe uygulamasını **“Run as Administrator”** şeklinde çalıştırarak kurulumu başlatabilirsiniz.







Açılan pencere lisans tipini belirleyeceğiniz penceredir. Network lisans kurulumu yapıldığından 'Concurrent user License' seçimini işaretlediğinize emin olduktan sonra 'Next' tuşuna tıklayınız.



Açılan pencerede lisans sözleşmesi kabul ettiğinizi belirten "I accept the terms in the license agreement" seçeneğini işaretledikten sonra 'Next' tuşuna tıklayınız

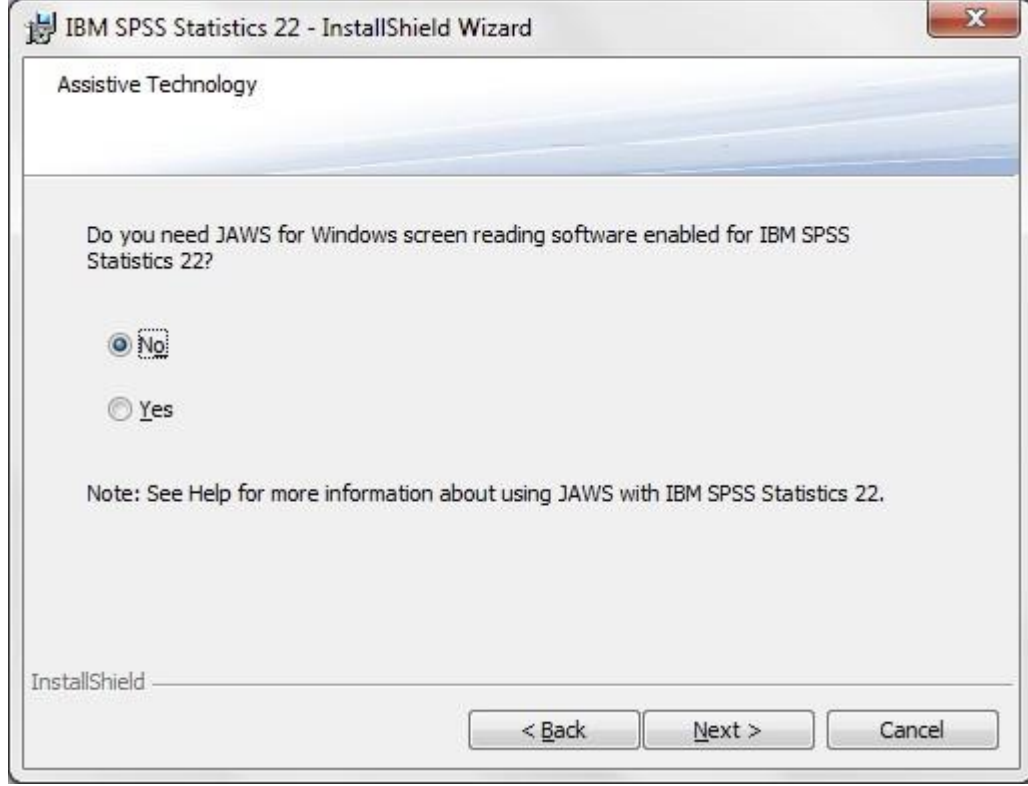


Üçüncü adımda License Manager'ın yüklü olduğu **79.123.169.28** adresini giriniz ve "Set" butonuna basınız ardından next tuşu ile ilerleyiniz



Yardım menüsü öntanımlı ayarlarla otomatik olarak İngilizce kurulmaktadır Yardım menüsü için farklı dilleri ek olarak seçebilirsiniz. Ekleme istediğiniz dilleri listeden seçtikten sonra “Next” tuşuna tıklayarak bir sonraki adıma geçiniz

Not: Seçilecek her dil için ek olarak 70 MB boş disk alanı gerekmektedir

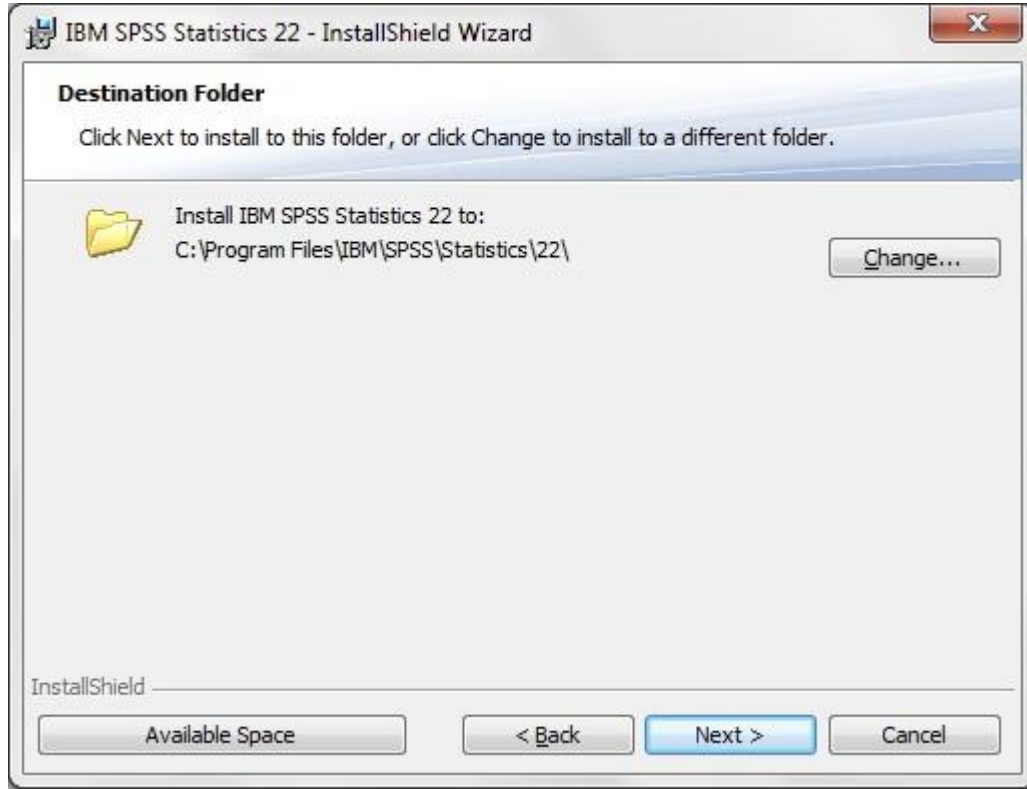


Açılan pencerede JAWS ekran okuma yazılımını IBM SPSS Statistics 23 kullanımı için aktive edebilirsiniz “Yes” seçimi ile JAWS’ı aktive ettiğiniz takdirde, istatistiksel terimlerin doğru okunması için gerekli kitaplık dosyalarını kopyalamayı unutmayınız

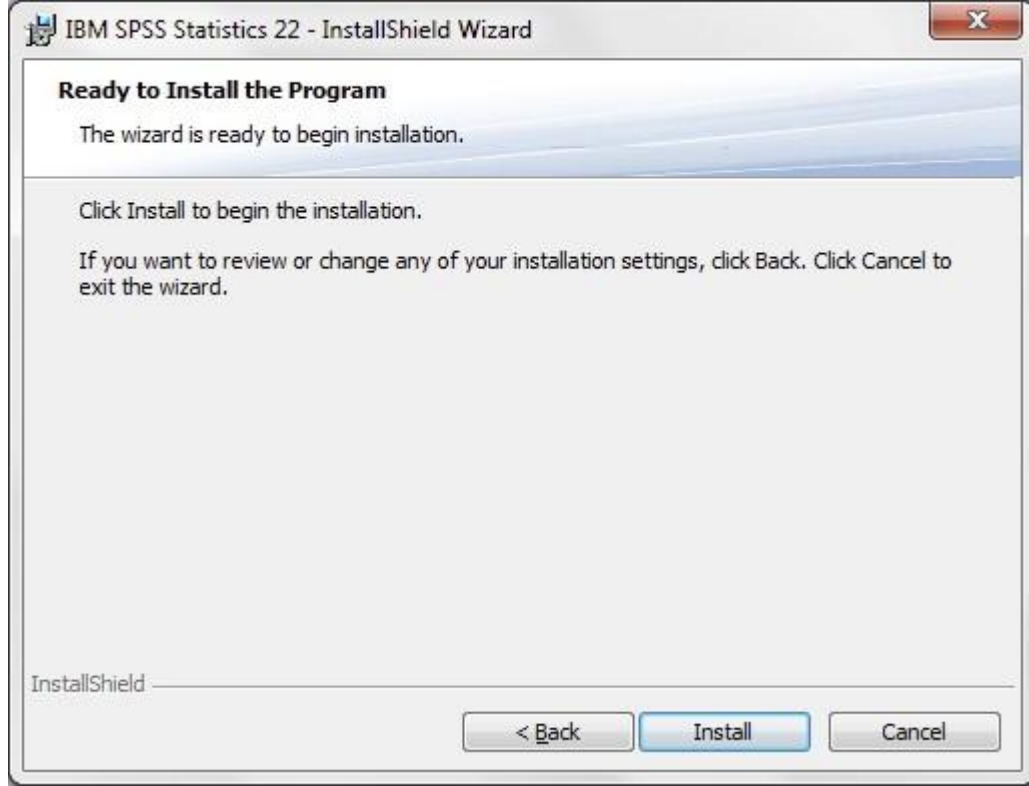


Açılan pencerede IBM SPSS - Essentials For Python ile Python Programı ve gerekli entegrasyon modülleri yüklenecektir Python ile çalışacaksınız “Yes” seçili iken Next diyerek ilerleyebilirsiniz.

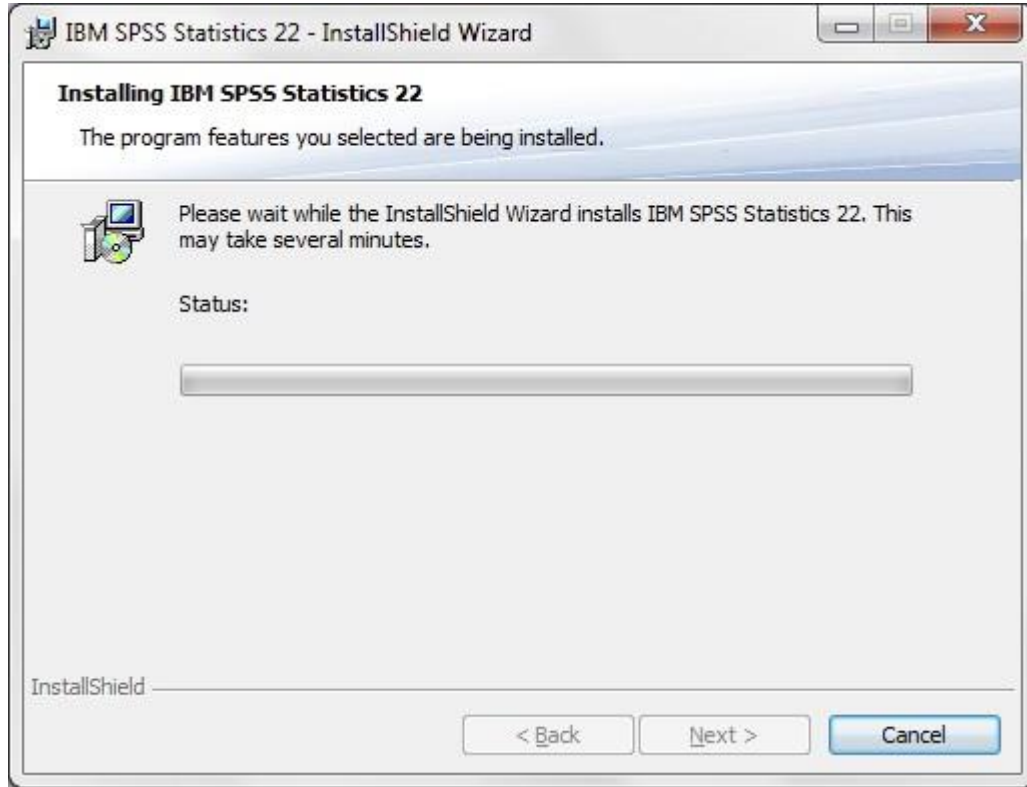




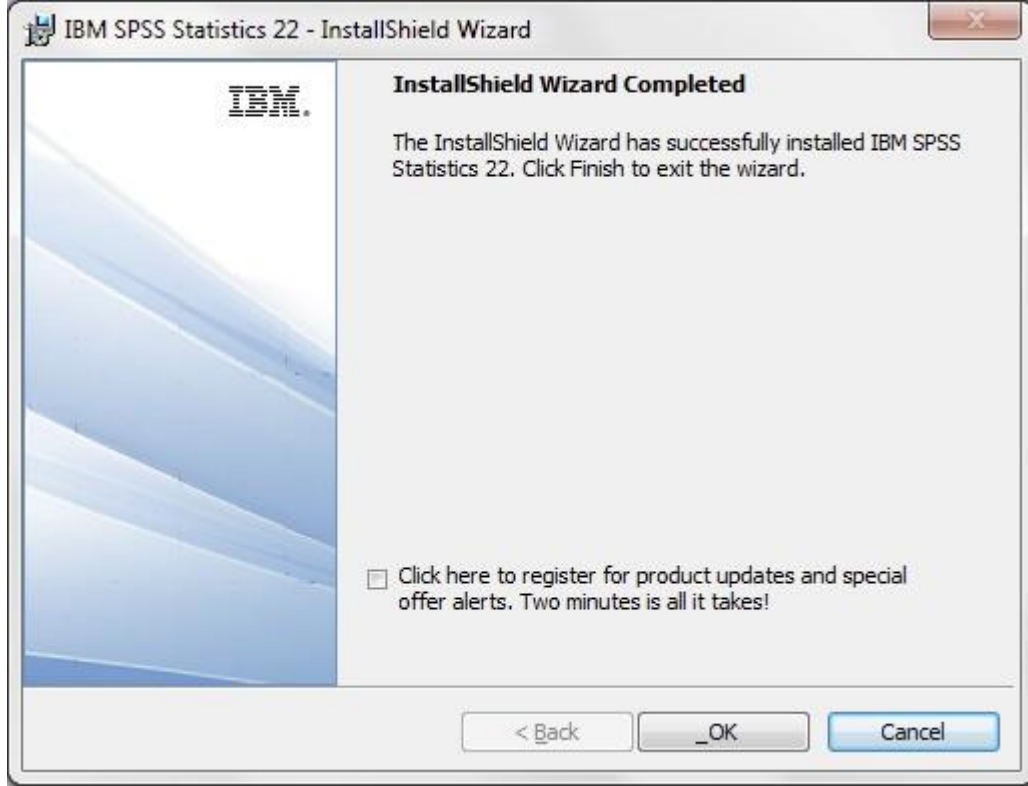
IBM SPSS Statistics 23'ü kurmak istediđiniz dizin için otomatik olarak yaratılan klasörü (C:\Program Files\IBM\SPSS\Statistics\23) seçebilir ya da 'Change' tuşu ile farklı bir konum belirtebilirsiniz



Açılan pencere programın yüklemeye hazır olduğunu göstermektedir “**Install**” tuşuna tıklayarak programı yüklemeye başlayınız



Programın kurulumunun tamamlanmasını bekleyiniz.

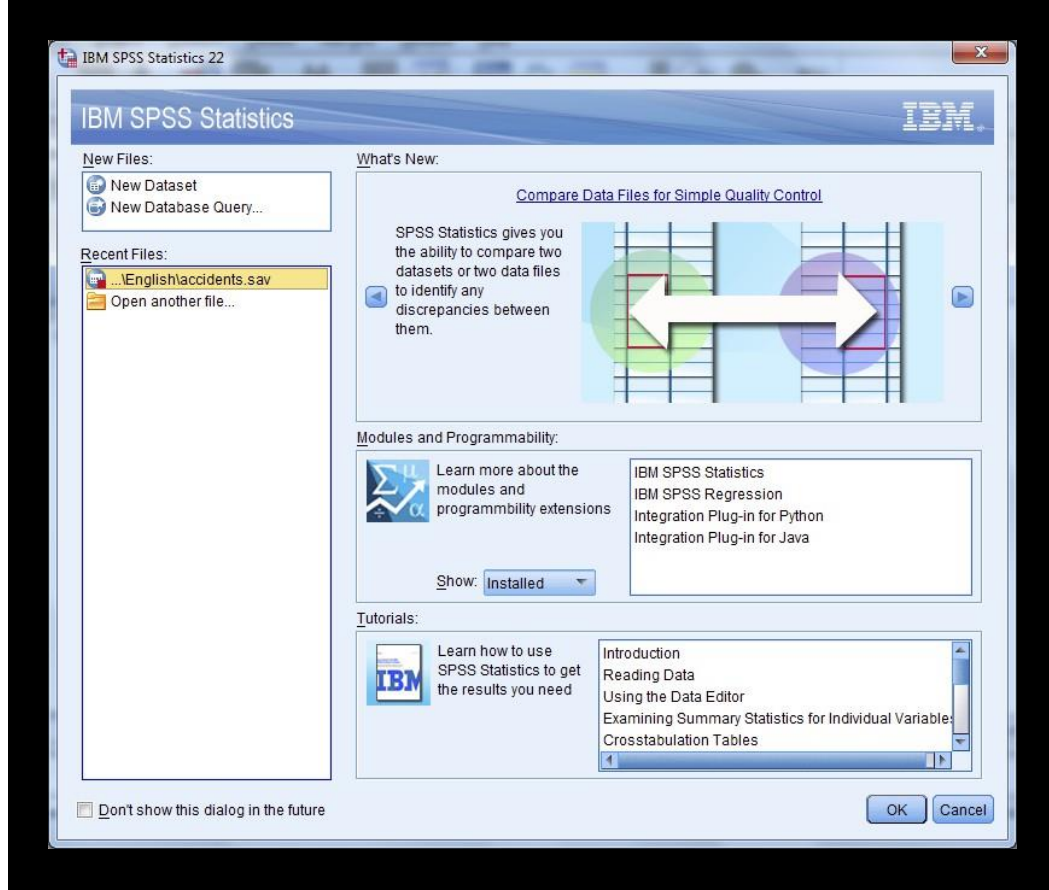


Yüklemeyi tamamlamak için “OK” tuşuna tıklayınız.

YÜKLEMENİN ARDINDAN YAPILMASI GEREKENLER

Lisanslama işleminden sonra programın çalıştığını kontrol ediniz. Başlat/ IBM SPSS Statistics/ IBM SPSS Statistics 23 'e tıklayarak programı çalıştırınız. Çıkan ekranda SPSS 23 versiyon ile birlikte gelen yenilikler, sahip olunan modüller ve kısa eğitim dokümanlarına ulaşabilirsiniz. Ayrıca yeni bir çalışma açabilir veya son yaptığınız çalışmalara ulaşabilirsiniz.

Kurulumun başarılı olduğunu test edebilmek için aşağıdaki ekranı “Cancel” seçeneğine tıklayarak geçebilirsiniz.



Data View penceresinden menü'de File - Open - Data ya tıklayınız' çılan Open Data ekranında C:\Program Files\IBM\SPSS\Statistics\23\Samples\English klasörüne giderek içerisindeki dosyalarından herhangi birini açınız (accidents.sav) ve Data View aşağıdaki ekranda olduğu gibi açıldığını kontrol ediniz.



accidents.sav [DataSet1] - IBM SPSS Statistics Data Editor

File Edit View Data Transform Analyze Graphs Custom Utilities Add-ons Window Help

	Name	Type	Width	Decimals	Label	Values	Missing	Columns	Align	Measure	Role
1	agecat	Numeric	4	0	Age category	{1, Under 21...	None	8	Right	Ordinal	Input
2	gender	Numeric	4	0	Gender	{0, Male}...	None	8	Right	Nominal	Input
3	accid	Numeric	8	0	Accidents	None	None	8	Right	Scale	Input
4	pop	Numeric	8	0	Population at risk	None	None	8	Right	Scale	Input
5											
6											
7											
8											
9											
10											
11											
12											
13											
14											

Data View Variable View

IBM SPSS Statistics Processor is ready Unicode:ON